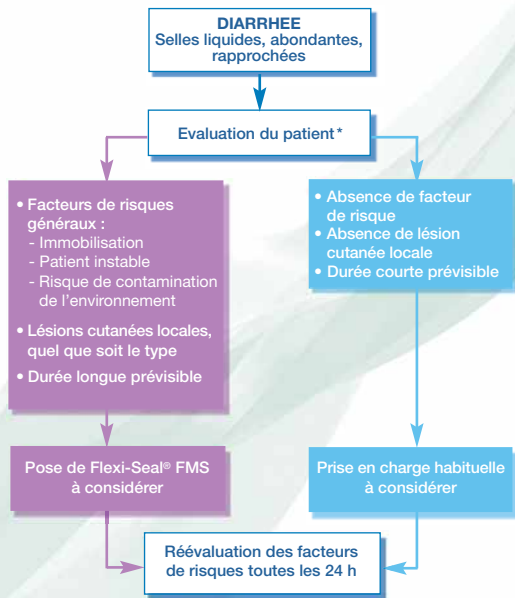




Protocole d'aide à la décision pour l'utilisation de l'entéro-collecteur rectal Flexi-Seal® FMS⁽¹⁾

ARBRE DÉCISIONNEL



* Patient conscient ou inconscient : Loi 2002-303 du 4 mars 2002 Information - consentement.

(1) Protocole publié dans L'Infirmière magazine - N°252 - Septembre 2009.

Episodes diarrhéiques en milieu hospitalier

Flexi-Seal
FMS

Entéro-collecteur
rectal à ballonnet

Isoler
Canaliser
Sécuriser



Pour commander Flexi-Seal® FMS

| | |
|--------------------------------|------|
| Kit Flexi-Seal® FMS | 6500 |
| Sacs collecteurs (boîte de 10) | 6501 |



Une équipe à votre écoute

ConvaTel

Appel gratuit 0800 35 84 80

ConvaTec



Realize the possibilities™